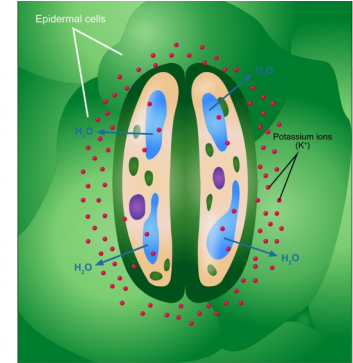
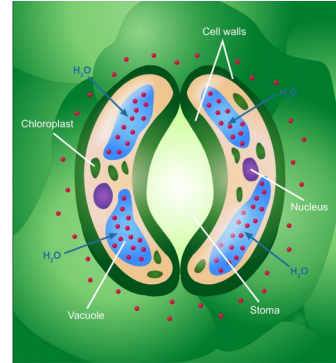


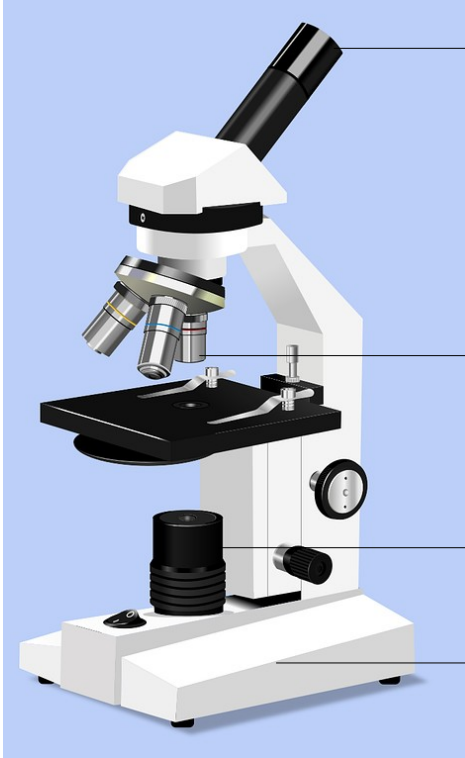
ആസ്യരന്ദ്രം



ആസ്യരന്ദ്രം (Stomata)

സസ്യങ്ങൾ ആഹാരം നിർമ്മിക്കുമ്പോൾ കാർബൺ ഡൈഓക്സൈഡ് സ്വീകരിക്കുകയും ഓക്സിജൻ പുറത്തുവിടുകയും ചെയ്യുന്നുണ്ട്. ഈ വാതകവിനിമയം നടക്കുന്നത് ഇലകളിലുള്ള ചെറിയ ചില സൂഷിരങ്ങളിലൂടെയാണ്. ഈ സൂഷിരങ്ങളാണ് ആസ്യരന്ദ്രങ്ങൾ. സസ്യങ്ങളിൽ നിന്ന് ജലബാഷ്പം അന്തരീക്ഷത്തിലേക്കു പോകുന്നതും ഈ സൂഷിരങ്ങളിലൂടെയാണ്.

മൈക്രോസ്കോപ്പ്



ഐപീസ്

ബ്ലോക്ക് ലെൻസ്

മിറർ

ബേസ്