

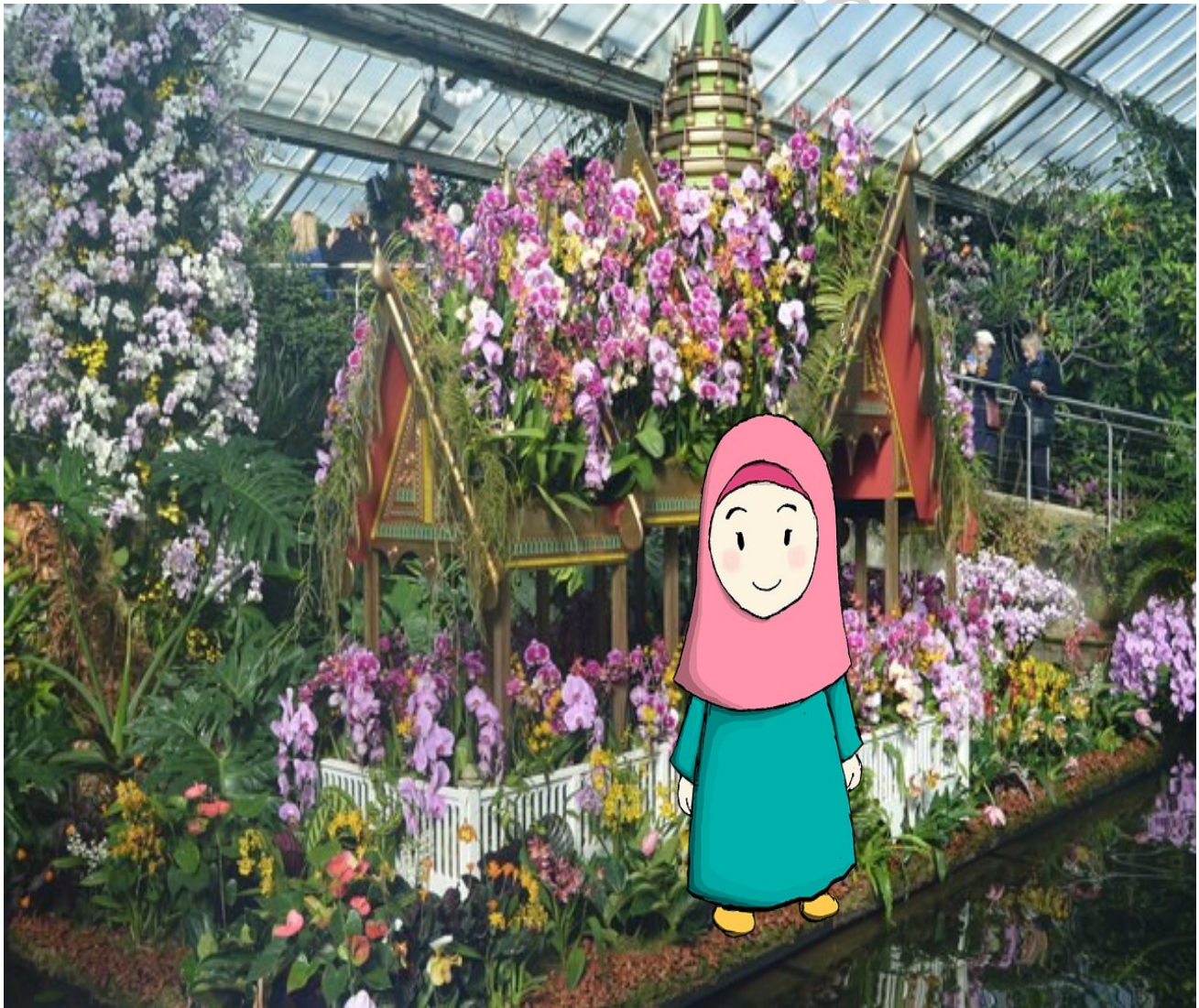
MERUVAMBAYI M U P SCHOOL

BASIC SCIENCE

സസ്യലോകത്തെ അടുത്തറിയാം

WORKSHEET 1.6

STD V
16/07/2020



സഫിയയുടെ ഡയറി

ഇന്ന് സ്കൂളിൽ നിന്ന് പഠനയാത്ര പോയി. എന്നെ ഏറ്റവും ആകർഷിച്ചത് 'ഓർക്കിഡേറിയം' മാണ്. ഓർക്കിഡ് വിഭാഗത്തിൽപ്പെട്ട ചെടികൾ വളർത്തുന്ന ഉദ്യാനമാണ് ഓർക്കിഡേറിയം. എന്ത് മനോഹരമായ പൂക്കളാണെന്നോ ഓർക്കി ഡിസ്പ്ലേ! എന്നെ അത്ഭുതപ്പെടുത്തിയത് ഈ ചെടികളെ വളർത്തുന്ന രീതിയാണ്. തൂക്കിയിട്ട പലകുറിയിൽ ചെടിയിലും മറ്റും കെട്ടിവെച്ചാണ് ചെടി വളർത്തുന്നത്. മറ്റു ചിലത് മരശിഖരങ്ങളിലും. ഇവയ്ക്ക് വളരാനു മണ്ണ് വേണ്ടത്രേ....



മരവാഴ

നമ്മുടെ പ്രദേശത്ത് സാധാരണ കണ്ടുവരുന്ന ഒരു ഓർക്കിഡാണ് മരവാഴ. ചിത്രം നോക്കൂ. അതിന്റെ തടിച്ച വേരുകൾ ശ്രദ്ധിക്കൂ. ആ വേരുകൾക്ക് ചില പ്രത്യേകതകളുണ്ട്. അന്തരീക്ഷത്തിൽ നിന്ന് ഈർപ്പം വലിച്ചെടുക്കാൻ ഇവയ്ക്ക് കഴിയും. അതുകൊണ്ടാണ് മണ്ണില്ലെങ്കിലും ഇവയ്ക്ക് വളരാൻ കഴിയുന്നത്. വാസസ്ഥലത്തിനായി മാത്രമാണ് ഇവ മറ്റ് സസ്യങ്ങളെ ആശ്രയിക്കുന്നത്. ഇത്തരം സസ്യങ്ങളാണ് എപ്പിഫൈറ്റുകൾ.

പ്രവർത്തനം 1

ഓർക്കിഡുകൾ സസ്യങ്ങളിലെ ഏത് വിഭാഗത്തിൽ പെടുന്നു?



പ്രവർത്തനം 2

മരവാഴയ്ക്ക് എവിടെ നിന്നാണ് ആഹാരം നിർമ്മിക്കാൻ ആവശ്യമായ ജലം ലഭിക്കുന്നത്?



പ്രവർത്തനം 2

എപ്പിഫൈറ്റുകളുടെ സാന്നിധ്യം അവ വസിക്കുന്ന സസ്യങ്ങളെ ദോഷകരമായി ബാധിക്കുമോ? കാരണം വിശദമാക്കുക.



അസൈൻമെന്റ്

നിങ്ങളുടെ ചുറ്റുപാടിൽ കാണുന്ന മരവാഴയുടേയോ ഓർക്കിഡിന്റേയോ ഇലകളും വേരുകളും നിരീക്ഷിച്ച് അവയുടെ പ്രത്യേകതകൾ കണ്ടെത്തി കൂട്ടുകാർക്ക് അതിനെക്കുറിച്ച് ക്ലാസെടുക്കുന്ന രീതിയിൽ വീഡിയോ തയ്യാറാക്കി ടീച്ചർക്ക് അയച്ചു തരിക.

Online class കണ്ടതിനു ശേഷം വർക്ക്ഷീറ്റ് നന്നായി വായിക്കുക. അതിനു ശേഷം തന്നിരിക്കുന്ന പ്രവർത്തനങ്ങൾ ചെയ്യുക.

എല്ലാവരും മുഴുവൻ പ്രവർത്തനങ്ങളും ചെയ്ത് ടീച്ചർക്ക് അയച്ചു തരുമല്ലോ

